

Informacije o stanovanju S5



Stanovanje 5

Velikost	109,1 m ²
Kopalnica	3,3 m ²
WC	1,3 m ²
Predsoba	7,4 m ²
Dnevni prostor/kuhinja	24,2 m ²
kabinet	9,4 m ²
Spalnica	13,0 m ²
Podstrešni prostor	46,4 m ²
Shramba (klet)	4,1 m ²
Status	Na voljo
CENA: 159.000 €	

Dostop do shrambe je preko skupnih površin.

Etažna lastnina urejena in pripravljena za vpis novega lastnika v zemljiško knjigo.

Ločen števec za elektriko in vodo.

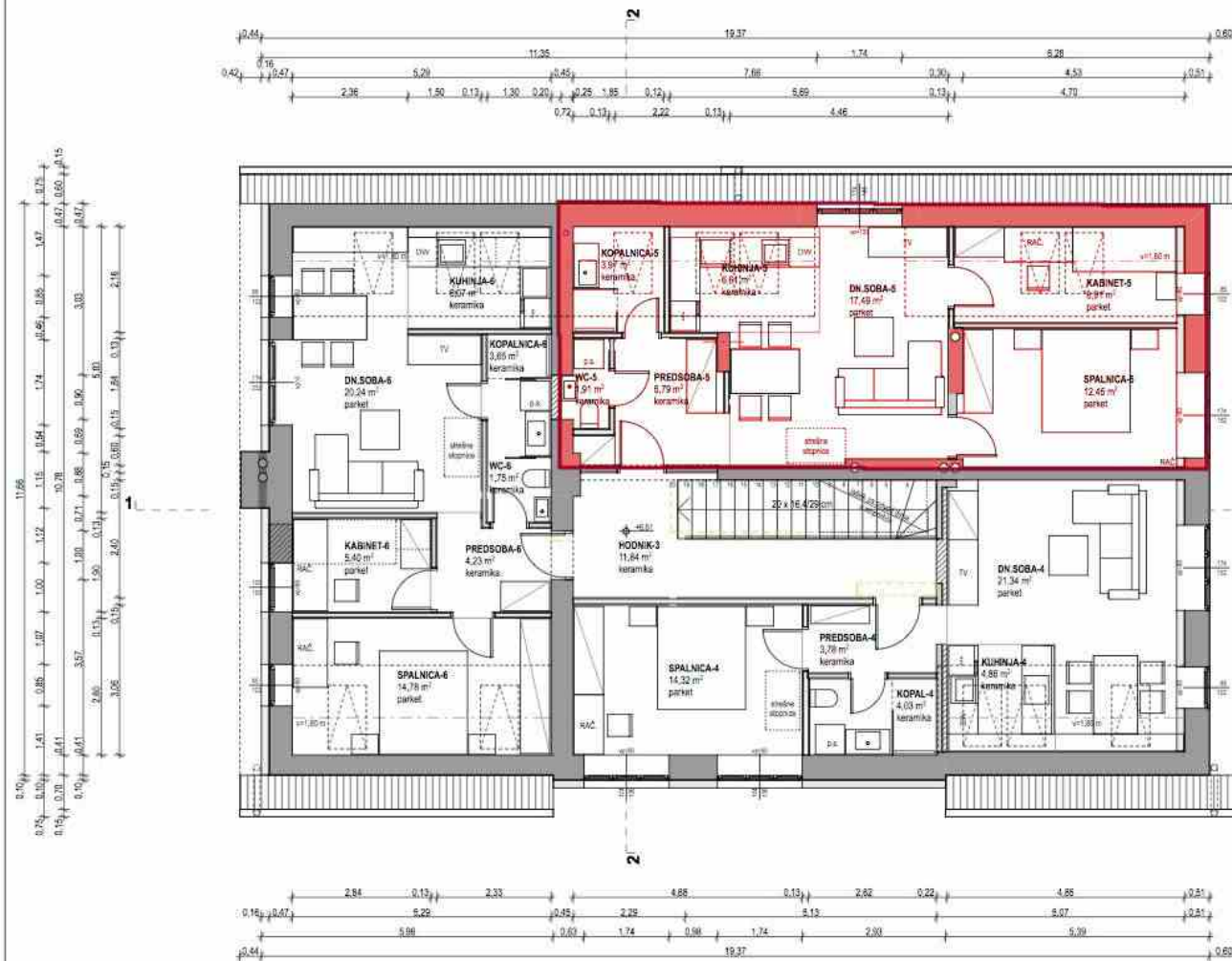
Ogrevanje z mestnim toplovodom, ločen števec.

Vse stene so fino ometane in opleskane. Stanovanja se prodajajo kvalitetno izdelana in neopremljena. Slike z notranjo opremo so simbolične.



LEGENDA

- OBSTOJEČE NOSILNE STENE
- OBSTOJEČE PREDELNE STENE
- RUŠENO
- NOVE JEKLENE KONSTRUKCIJE
- NOVE PREDELNE STENE



NETO POVRŠINA 176,2 m²
BRUTO POVRŠINA 235,0 m²

Investitor:	GRP NEPREMIČNINE d.o.o., Dunajska cesta 119, 1000 Ljubljana		
Objekt:	POSLOVNO STANOVANJSKI OBJEKT OB ADAMIČEVI CESTI		
Vsebina risbe:	TLORIS MANSARDE NOVO		
Vrsta projekta:	PGD		
Vrsta načrta:	ARHITEKTURA	Številka projekta:	17-009
Odgovorni projektant:	SONJA OBLAK BURNIK, univ. dipl. inž. arh ZAPS 1339-A	Datum:	FEBRUJAR 2018
Projektant:	PRIVATA d.o.o., Dunajska cesta 56, Ljubljana	Merilo:	1:100
Odg. oseba projektanta:	ŠPELA PUC, dir.	Številka risbe:	14
Sodelavci:			

