

## Informacije o stanovanju S4



<b>Velikost</b>		<b>91,4 m<sup>2</sup></b>
Predsoba		3,8 m <sup>2</sup>
Kopalnica		4,0 m <sup>2</sup>
Spalnica		14,2 m <sup>2</sup>
Kuhinja		4,9 m <sup>2</sup>
Dnevni prostor		21,3 m <sup>2</sup>
Podstrešni prostor		39,2 m <sup>2</sup>
Shramba (klet)		4,0 m <sup>2</sup>
Neto površina		49,80 m <sup>2</sup>
Status		<b>Prodano</b>

Dostop do shrambe je preko skupnih površin.

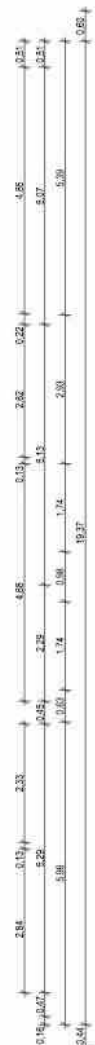
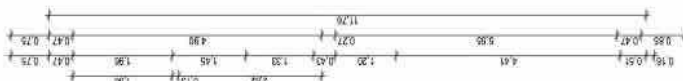
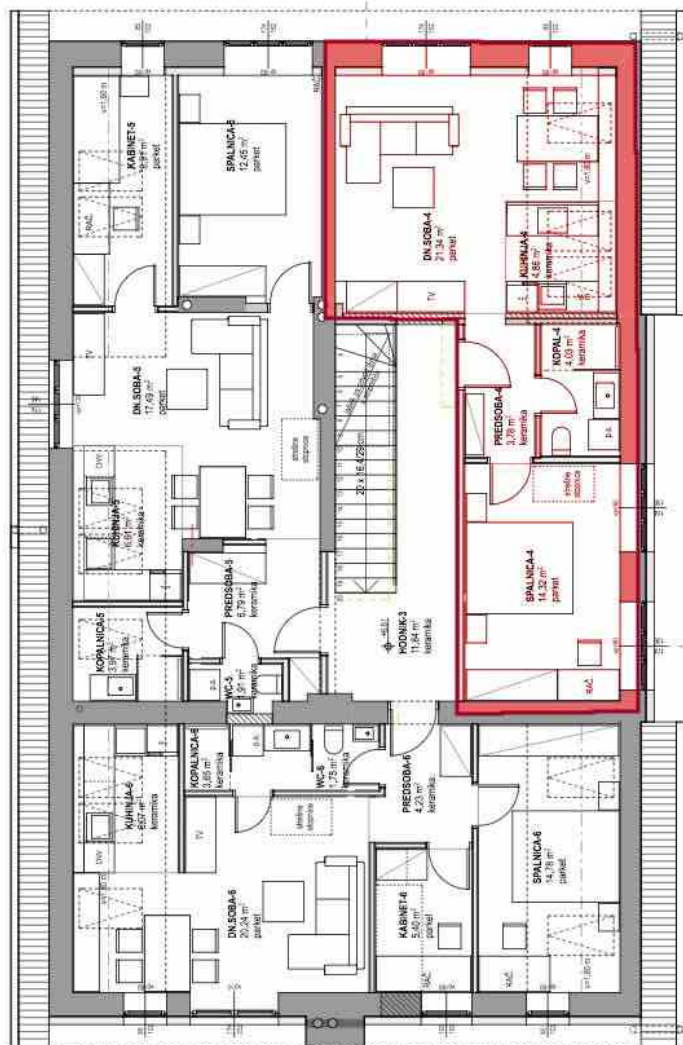
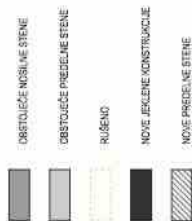
Etažna lastnina je urejena in pripravljena za vpis novega lastnika v zemljiško knjigo

Ločen števec za elektriko in vodo.

Ogrevanje z mestnim toplovodom, ločen števec.

Vse stene so fino ometane in opleskane. Stanovanja se prodajajo kvalitetno izdelana in neopremljena. Slike z notranjo opremo so simbolične.

LEGENDA



Investitor: GRP NEPREMIČNINE d.o.o., Dunajska cesta 119, 1000 Ljubljana

Objekt: POSLOVNO STANOVANJSKI OBJEKT OB ADAMIČEVI CESTI

Vsahina risbe: TLORS MANSARDE NOVO

Vsta projekta: PGD

Vsta načrta: ARHITEKTURA

Odgovorni projektant: SONJA OBLAK BURNIK, univ. dipl. inž. arh ZAPS 1339-A

Projektant: PRIVATA d.o.o., Dunajska cesta 56, Ljubljana

Odg. oseba projektanta: ŠPELA PUC, dipl.

Sodelavci: ŠPELA PUC, dipl.

NETO POVRŠINA 176,2 m<sup>2</sup>

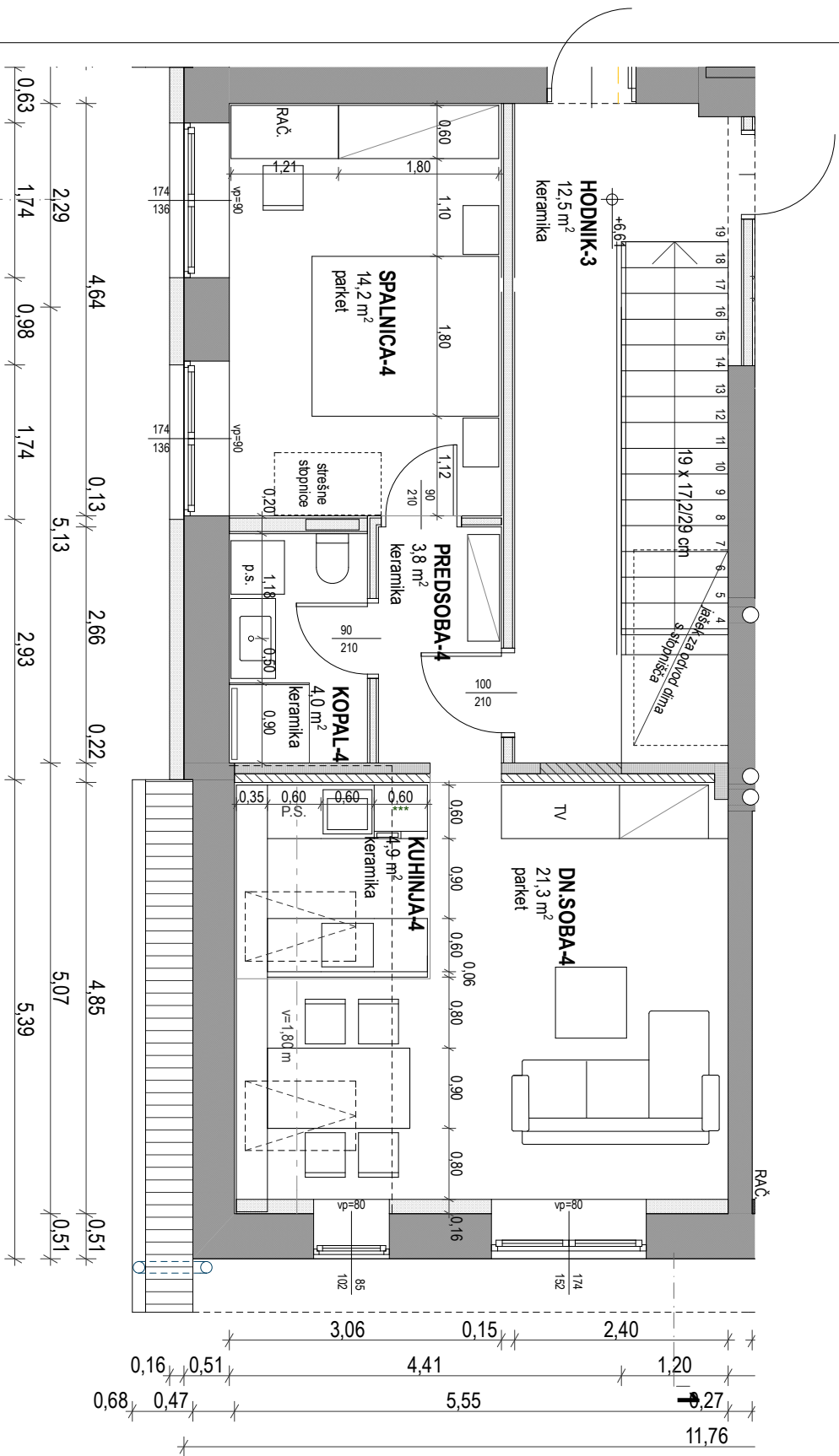
BRUTO POVRŠINA 235,0 m<sup>2</sup>

Sveika projekta: 17-009

Datum: FEBRUAR 2018

Merilo: 1:100

Sveika risbe: 14



Investitor:	GRP NEPREMIČNINE d.o.o., Jensenova ulica 22, 1000 Ljubljana
Objekt:	<b>HIŠA RUS, POSLOVNO STANOVANJSKI OBJEKT</b>
Vsebinska risba:	<b>STANOVANJE 4</b>
Vista projekta:	PID
Vista načrta:	ARHITEKTURA
Odgovorni projektant:	SONJA OBLAK BURNIK, univ. dipl. inž. arh ZAPS 1339-A
Projektant:	PRIVATNA d.o.o., Dunajska cesta 56, Ljubljana
Odg. oseba projekanta:	ŠPELA PUC, dir.
Številka projekta:	17-029
Datum:	OKTOBER 2019
Merilo:	1:50
Številka risbe:	15