

Informacije o stanovanju S2



Velikost		71,3 m²
Predsoba		6,9 m ²
Kopalnica		4,4 m ²
Sanitarije		1,6 m ²
Spalnica		12,8 m ²
Kuhinja		5,5 m ²
Dnevni prostor		17,7 m ²
Kabinet		8,6 m ²
Terasa		9,1m ²
Shramba (klet)		3,6 m ²
Neto površina		58,6 m ²
Status		Prodano
CENA:		

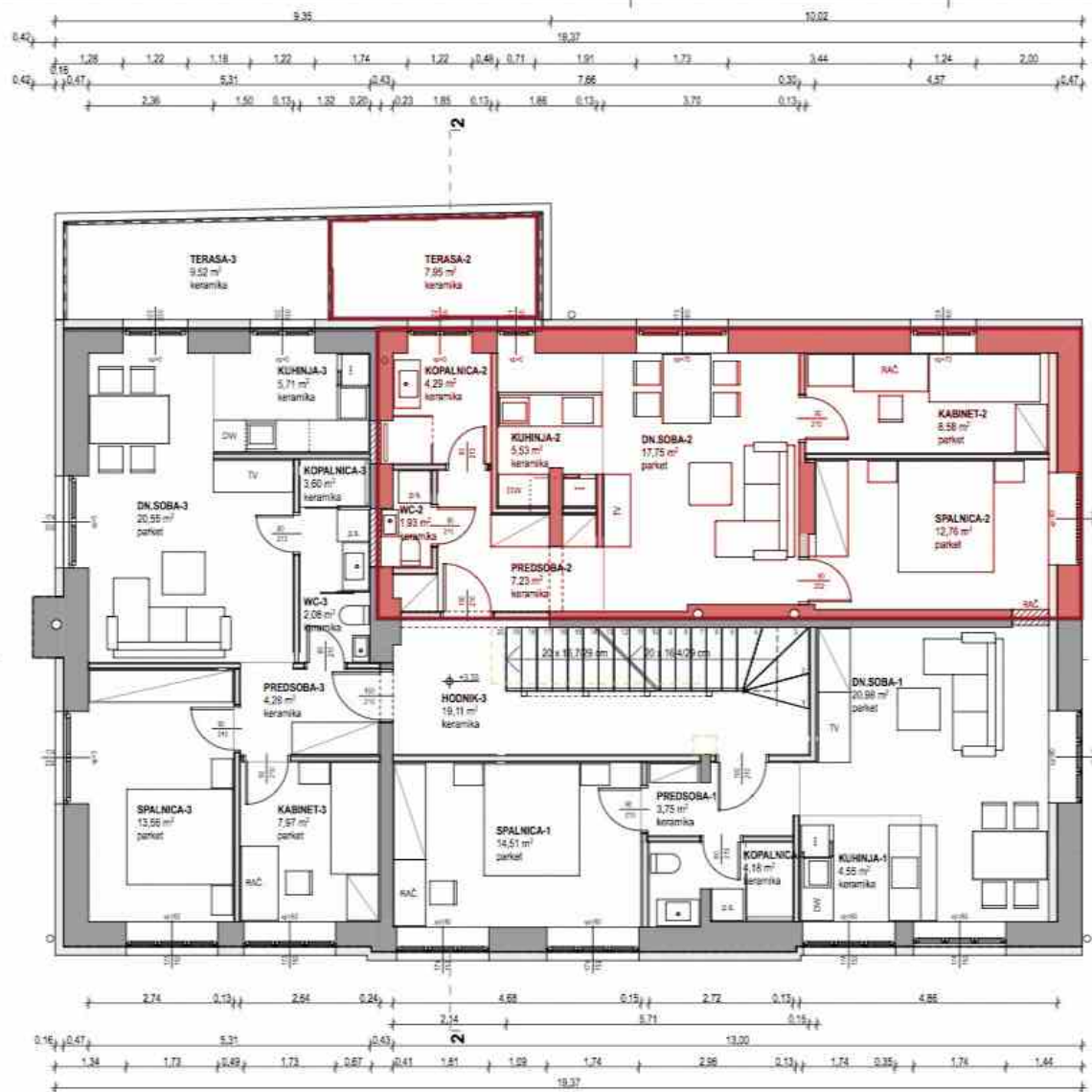
Dostop do shrambe je preko skupnih površin.

Etažna lastnina urejena in pripravljena za vpis novega lastnika v zemljiško knjigo.

Ločen števec za elektriko in vodo.

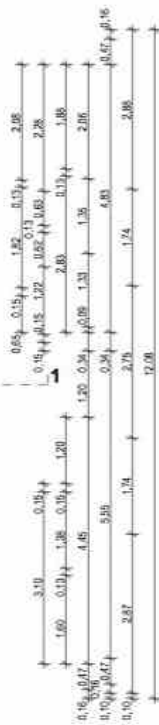
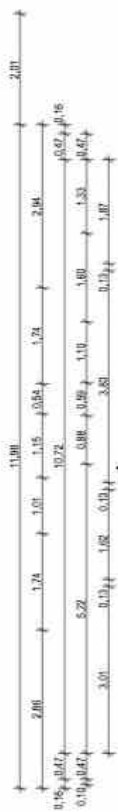
Ogrevanje z mestnim toplovodom, ločen števec.

Vse stene so fino ometane in opleskane. Sanovanja se prodajajo kvalitetno izdelana in neopremljena. Slike z notranjo opremo so simbolične.



LEGENDA

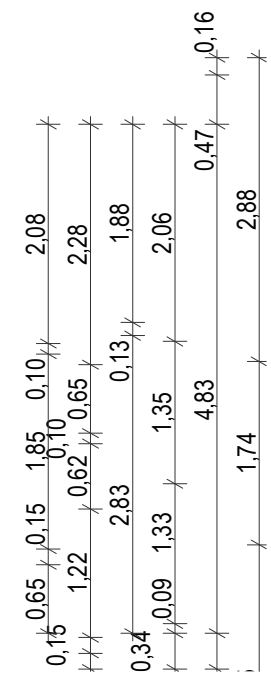
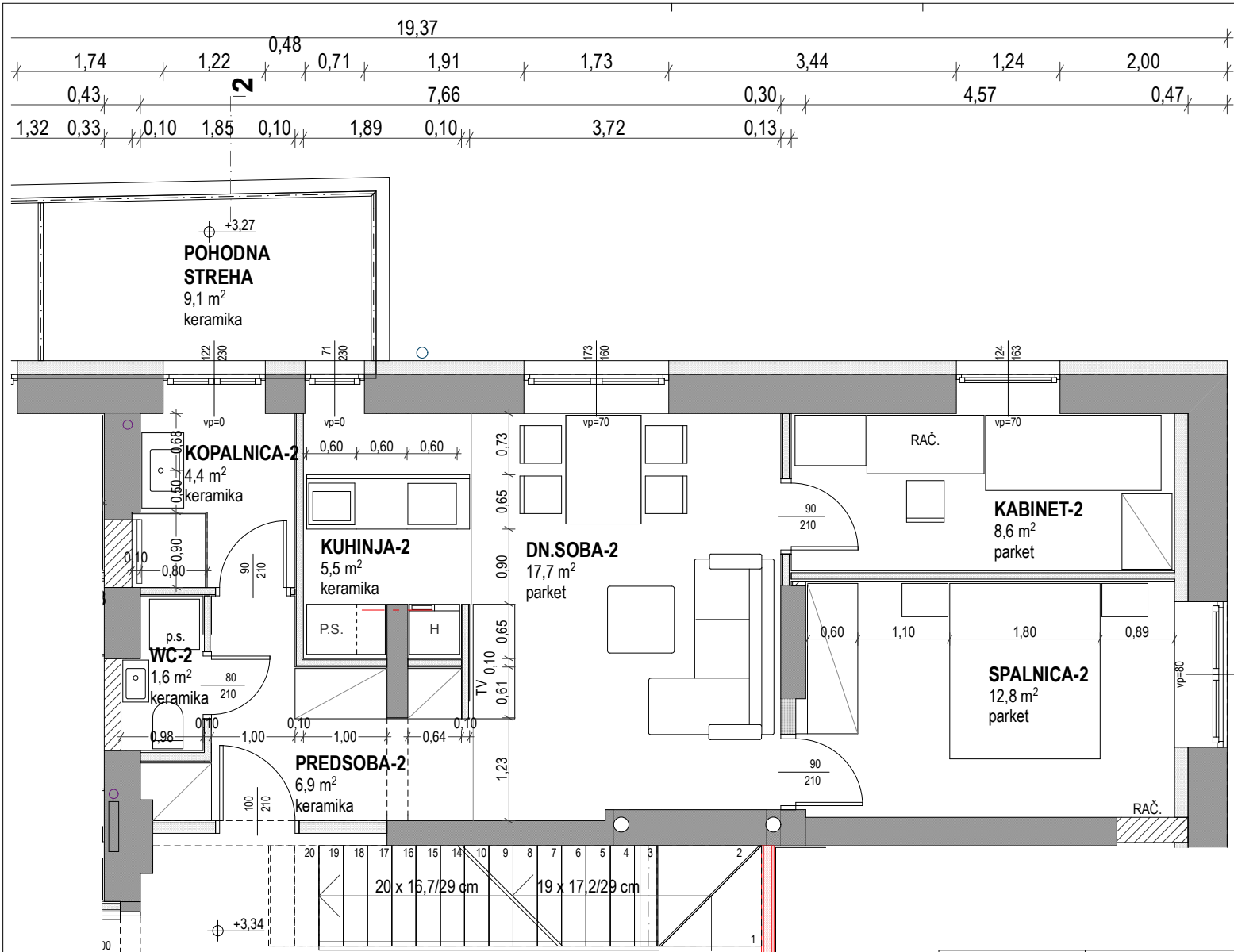
- OBSTOJEČE NOSILNE STENE
- OBSTOJEČE PREDELNE STENE
- RUŠEND
- NOVE JEKLENE KONSTRUKCIJE
- NOVE PREDELNE STENE



NETO POVRŠINA 184,5 m² + 17,5 m² terase

BRUTO POVRŠINA 235,0 m² + 19,6 m² terase

Investitor:	GRP NEPREMIČNINE d.o.o., Dunajska cesta 119, 1000 Ljubljana		
Objekt:	POSLOVNO STANOVANJSKI OBJEKT OB ADAMIČEVI CESTI		
Vsebina risbe:	TLORIS NADSTROPJA NOVO		
Vrsta projekta:	PGD		
Vrsta načrta:	ARHITEKTURA	Številka projekta:	17-009
Odgovorni projektant:	SONJA OBLAK BURNIK, univ. dipl. inž. arh ZAPS 1339-A	Datum:	FEBRUAR 2018
Projektant:	PRIVATA d.o.o., Dunajska cesta 56, Ljubljana	Merilo:	1:100
Odg. oseba projektanta:	ŠPELA PUC, dir.	Številka risbe:	13
Sodelavci:			



Investitor:	GRP NEPREMIČNINE d.o.o., Jensenova ulica 22, 1000 Ljubljana		
Objekt:	HIŠA RUS, POSLOVNO STANOVANJSKI OBJEKT		
Vsebina risbe:	STANOVANJE 2		
Vrsta projekta:	PID	Številka projekta:	17-029
Vrsta načrta:	ARHITEKTURA	Datum:	OKTOBER 2019
Odgovorni projektant:	SONJA OBLAK BURNIK, univ. dipl. inž. arh ZAPS 1339-A	Merilo:	1:50
Projektant:	PRIVATA d.o.o., Dunajska cesta 56, Ljubljana	Številka risbe:	13
Odg. oseba projektanta:	ŠPELA PUC, dir.		